



BIENVENUE

à l'appartement
Gentiane



Bienvenue au

Gentiane

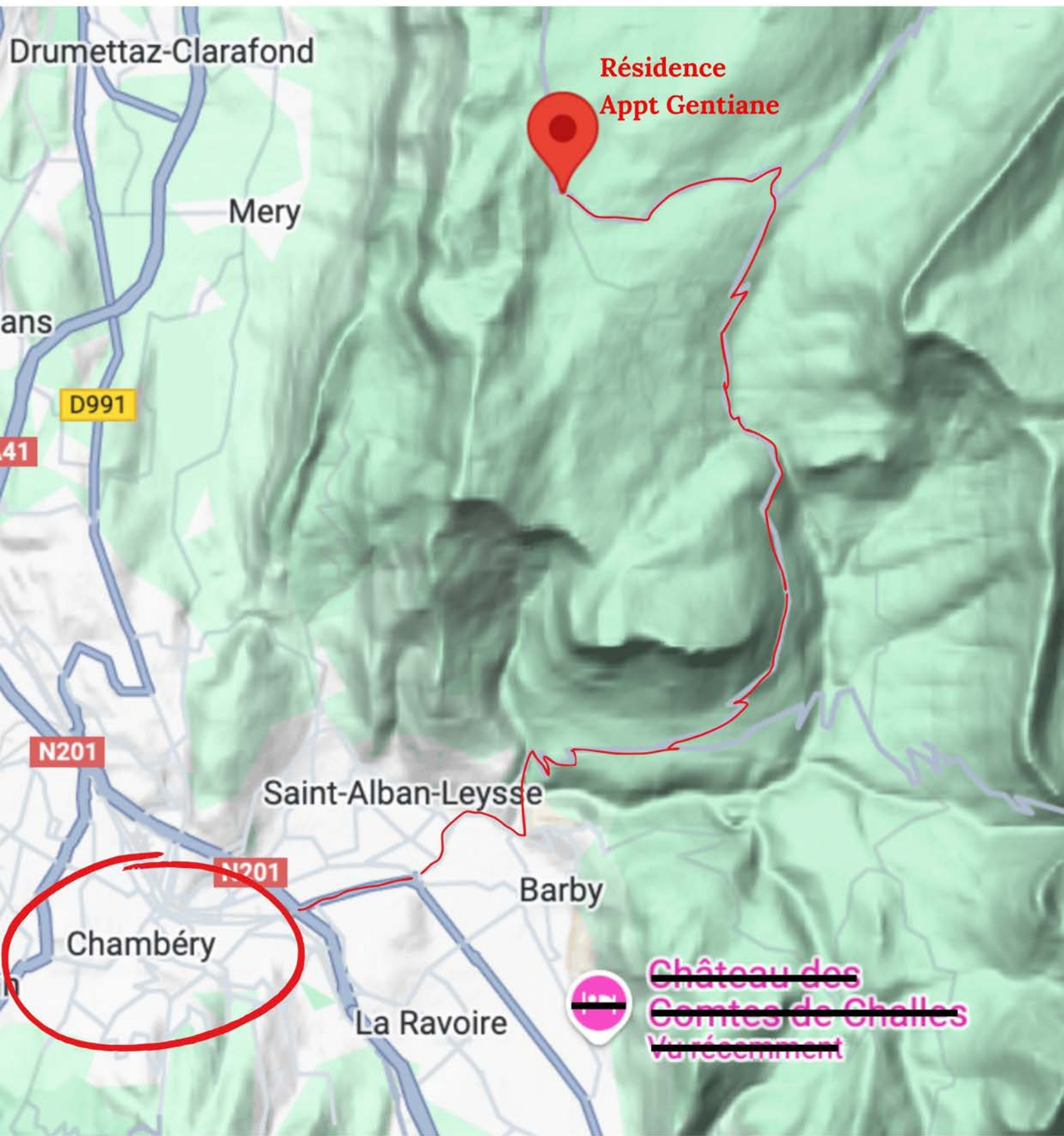
Les propriétaires, nous ont confié la gestion de leur appartement

Nous sommes un couple - Sidonie et François-Gilles -et avons fondé "**la conciergerie des Bauges**" afin de pouvoir aider les propriétaires qui souhaitent louer leur propriété.



06 33 78 38 13

Conciergeriesdesbauges@gmail.com



Résidence
Appt Gentiane

Mery

D991

N201

Saint-Alban-Leyse

Barby

Chambéry

N201

La Ravoire



~~Château des~~
~~Comtes de Challes~~
Vu récemment

L'arrivée



Arrivée à partir de 16h

Nous vous accueillons à partir de 17h en règle générale. Cela nous permet de nettoyer parfaitement le chalet si des voyageurs sont partis le matin même.

En revanche, les heures d'arrivées peuvent être flexibles si le chalet est disponible.



La boîte à clés

La boîte à clés est notre meilleure alliée
Tant pour l'arrivée que pour le départ.
En cas d'arrivée tardive, pas de soucis,
vous pourrez trouver la clé dans la boîte
à clés prévue à cet effet.

Le code vous sera communiqué la veille
de votre arrivée



Départ avant 11h

Les départs se font avant 11h, ce qui nous permet de prendre le temps d'un nettoyage complet avant l'arrivée des prochains voyageurs.
Évidemment, si la maison n'est pas occupée après vous, les horaires pourront être plus flexibles.



Numéros d'urgence

Urgences infraction - péril	112
Pompiers	18
Police	17
SAMU	15
Gendarmerie	04 79 72 87 79
Maison médicale	04 79 63 30 28
Hopital CH Aix les bains	04 79 88 61 61
Clinique Médipole Challes les eaux	04 79 26 80 80

WIFI



Pour vous connecter au wifi

Faites defiler le menu du boitier

Scanner le **QRcode**

Le coin salon



Le coin repas



La cuisine

Une cuisine bien équipée



- Frigidaire & Congélateur
- Cuisinière à induction
- four
- Four micro-ondes
- Grille-pain
- Bouilloire
- cafetière filtre
- cafetière nespresso

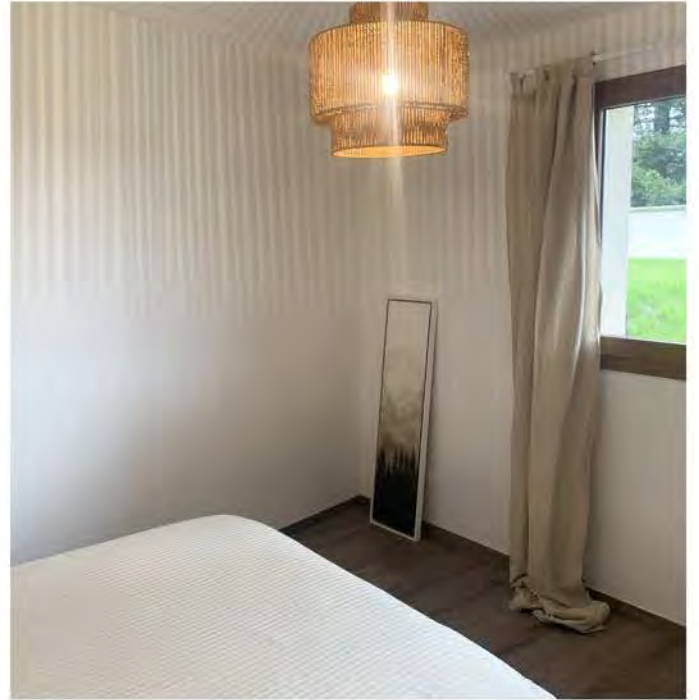
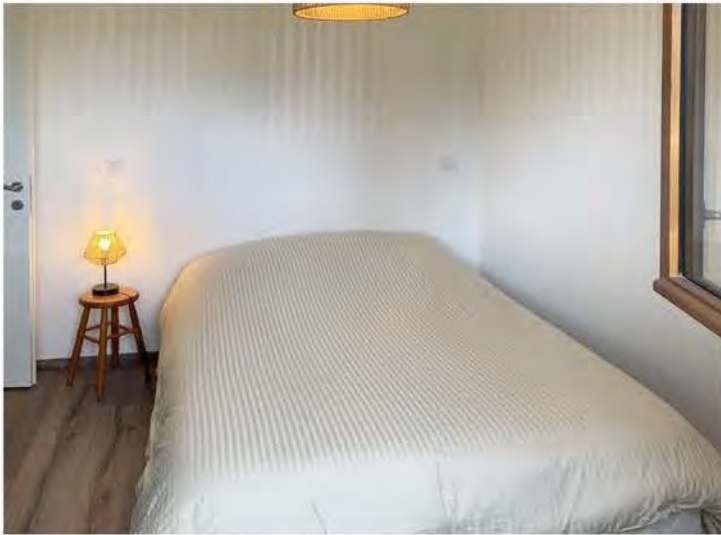
- Vaisselles variées - assiettes, couverts, verres, bols, tasses
- Poêles et casseroles
- plats et saladiers
- Plat à tarte
- Thés, tisanes et café
- Fond d'épicerie - sel, poivre, huile, vinaigre ...



Les chambres

Chambre 1 :

Lit double en 140cm de large



Chambre 2 :

2 lits simples superposés

**Les draps et serviettes
sont compris dans le prix
de la location**



Transports



LOCATION DE VOITURE

À la gare de Chambéry, vous pouvez louer une voiture dans différentes agences, à savoir :

- Agence SIXT - 01 70 97 61 11 - www.sixt.fr
- Agence AVIS - 04 56 42 80 02 - www.avis.fr
- Agence HERTZ - 04 79 68 98 46 - www.hertz.fr
- Agence Europcar - 04 50 09 52 86 - www.europcar.fr
- Agence Seigle location - 04 79 96 35 55 - www.seigle-location.com

TAXIS & VTC

À Chambéry

- Horizons taxi chambéry - 06 24 32 15 80
- Zera taxi VTC - 07 60 31 91 08
- Allo Taxi Chambéry - 04 79 69 11 12

Où faire ses courses?

Supermarchés

Carrefour Bassens

721, rue centrale
73000 Bassens
04 79 60 18 79

Lidl supermarché

450 avenue de Chambéry
73230 Saint-alban leysse
01 88 24 70 70

Fromageries

La Fruitière

R560 route de la fruitière
73340 Lescheraines
04 79 63 30 37

Traiteur

Le Garde Manger Savoyard .

Traiteur et de produits régionaux
route du sire
La Féclaz
73230 LES DÉSERTS
04 79 71 11 72

Superette

Sherpa

Centre station La Féclaz,
Résidence Edelweiss
73230
04 56 29 78 98

Boucherie

Boucherie de Lescheraine

Le Pont
73340 LESCHERAINES.
Tél : 04 79 63 34 08

Boulangerie

Caprice des neiges

Tous les pains sont préparés sur place
avec un grand savoir-faire artisanal, à
base de farine et de levain
minutieusement sélectionnés.
Centre Station La Féclaz
73230 Les Déserts
04 79 25 06 43

Où faire ses courses?

Art'Terre

Vente de produits artisanaux et agricoles :
miels, boissons, confitures, baumes,
savons, poteries, bijoux, sculptures sur
terre, aquarelles, bois flotté, peinture sur
métal et bois, objets en bois, jouets en bois,
bougies, vannerie, feutre, ...

Place René Cassin

73630 LE CHÂTELARD

Port : 06 62 79 62 05

www.art-terre-bauges.com

L'Herbier de la Clappe

Situé à 850 m d'altitude au cœur du Massif
des Bauges, l'Herbier de la Clappe est une
exploitation agricole de plantes
aromatiques et médicinales en bio. Ces
plantes sont transformées en infusions
simples ou composées et en apéritifs.

2211 Route du Noyer, Le Chef lieu,

73340 Le Noyer

06 86 82 51 53

À l'aunée des Bois

Production de plantes médicinales et
transformations en produits de soin du
corps. Organisation de journées de
découverte des plantes médicinales, un
samedi par mois.

Ferme située à Aillon le jeune en plein
cœur du massif des Bauges, dans un
cadre préservé

Jardin de 1000 m², cueillette sauvage en
Bauges. A l'Aunée des bois cueille plus de
80 plantes médicinales sauvages et
cultivées pour les transformer en
gemmothérapie, alcoolatures, macérats
huileux, baumes et hydrolats.

Créuibert

73340 AILLON-LE-JEUNE

06 63 37 26 45

La région



Le village nordique, ensemble de 61 chalets indépendants

Situation privilégiée pour profiter d'une montagne dite "douce", de moyenne altitude et pour visiter la région, Annecy, Aix les Bains, Chambéry et Albertville avec la cité médiévale de Conflans, villes "d'Art et d'Histoire".

Aux alentours



Annecy

De renommée internationale, Annecy est connue grâce à son lac et à la qualité du paysage de ses rives. Ce n'est pas pour rien que, chaque année, 3 millions de visiteurs se rendent à Annecy !

Le centre est sillonné de nombreux canaux qui ont valu à la ville le surnom de « Venise des Alpes ».



Le lac d'Annecy

Le lac d'Annecy est un lac de France situé dans les Alpes, en Haute-Savoie, dans la région Auvergne-Rhône-Alpes. Par sa superficie, il est le deuxième lac d'origine glaciaire de France après celui du Bourget, très proche, et exception faite de la partie française du Léman. Le Lac d'Annecy est un lac entouré de montagnes magnifiques et ses bords sont parsemés de villages attrayants,



Se déplacer **AUTOUR** du lac

Des vélos à assistance électrique sont disponibles dans plusieurs stations Véloncy 60min (7/7j) réparties autour du lac. Vous pouvez aussi louer un vélo pour plusieurs jours (cf P22). Cette balade qui fait le tour du lac d'Annecy, est constituée, dans sa plus grande partie, par une piste cyclable partagée avec les piétons et les rollers. Sa longueur est de 40 km et son dénivelé de 300 m.



LESCHERAINE

Une base de Loisirs "Les îles du Chéran" se situe à Lescheraine village au coeur du massif des Bauges.

Baignade - Toboggan aquatique - tennis - pateaugeoire - pédalos - aires de jeux pour enfants - terrain de volley et multisports...

Aux alentours

Aix les bains

La ville d'Aix-les-Bains est située dans les Alpes basses au nord de Chambéry, sur la bordure orientale du lac du Bourget et dominé par le Mont Revard.

Aix-les-Bains est l'une des meilleures villes en France pour voir l'architecture de la Belle-Epoque avec beaucoup de beaux exemples de l'époque, et il y a quelques ruines romaines..



Chanaz

La petite Venise savoyarde est située sur le magnifique canal de Savières entre le Rhône et le Lac du Bourget, à deux pas d'Aix-les-bains.

Au coeur de ce village adorable, vous pourrez faire de multiples activités de plein air avec les enfants : location de bateau sans permis, baignades, paddle, balade à pied sur le chemin de Saint-Jacques-de-Compostelle, balade à vélo sur une portion plate.

Musées pour s'enrichir



Musée de la nature.

C'est un musée avec 4 espaces, à savoir :

- L'espace "Faune"
- L'espace "Abeilles"
- Le jardin naturel
- Le jardin des plantes

335, Route de Beauregard Les Choseaux
74540 GRUFFY - 04 50 77 58 60

www.musee-nature.com

La chartreuse d'Aillon

Dans les vestiges restaurés d'un monastère installé au XIIe siècle, la Chartreuse d'Aillon vous dévoile le patrimoine culturel du massif et l'histoire des vestiges de cet ancien monastère.

En visite audioguidée, en parcours adapté aux familles ou accompagnés par un Guide du Patrimoine Savoie Mont Blanc, vous comprendrez l'histoire de l'ancien monastère mêlée à l'histoire locale et aux activités emblématiques du territoire.



Secrets de fromagerie

Espace muséographique permettant de mieux comprendre l'histoire des fromages locaux, la vie des agriculteurs et du fromager.

Visites libres de l'espace muséographique. La visite est suivie par une dégustation de nos fromages au lait cru !

Possibilité de voir le moulage des fromages le matin.

Les parcs à découvrir

Jardin ethnobotanique du semnoz

En montagne, au coeur d'une nature préservée, le Jardin Ethnobotanique du Semnoz est un lieu, pour se relier au végétal, protéger la biodiversité, développer l'agroécologie et se former à l'herboristerie et aux plantes sauvages.

Lieu-dit La Croix - 74320 **Leschaux**



Musée de la Combe de Savoie

Remontez le temps en suivant un circuit couvert verdoyant de 350 mètres et découvrez des siècles de vie quotidienne, habitat, objets, outils et vieux métiers. 20 constructions abritent des milliers de pièces et d'objets sur la vie en Savoie.

Une dégustation est offerte en fin de visite jus de fruits ou vins de Savoie.



530 Chemin des carrières du salin

73460 **Grésy-sur-Isère**

04 79 37 94 36

www.lescoteauxdusalin.fr

Pour les enfants Activités

Le Pays suspendu des Géants

7000 m² de jeux et de filets suspendus
pour s'amuser en famille !

Du plaisir pour petits et grands !

Le Pays suspendu des Géants est un univers aérien à la cime des arbres où l'on s'amuse en toute sécurité, sans baudrier, dans des filets géants, des cabanes, des toboggans et plein d'autres jeux ! Des tout-petits aux grands-parents qui ont gardé leur âme d'enfant, chacun va pouvoir vivre une journée inoubliable en famille !



Big Airbag en bouée

E lancez-vous sur tremplin à bord d'une bouée pour atterrir en douceur sur un Big Airbag !

Aillons-Margériaz 1000

73340 AILLON-LE-JEUNE

04 79 54 61 88



Les Tyroliennes des Géants

Découvrez le parcours de Tyroliennes. Slalomez entre les arbres et profitez du parcours dans la forêt !

D'arbre en arbre, découvrez un impressionnant parcours aérien de tyroliennes dont 1 à grande vitesse avec des ateliers

Vous terminerez par un "base jump", pour un final à sensations !

Aillons station

73340 AILLON-LE-JEUNE

Tél : 04 79 54 61 88



Pour les enfants

Activités

Visite de la Ferme des chiens de traîneaux

Serge Verhille et son équipe vous accueillent pour vous faire découvrir la vie de musher et de leurs 70 chiens !

La ferme de chiens de traîneaux des aillons

Tél : 04 79 54 94 08

Port : 06 84 05 66 41

www.chiensdetraîneauxaillonsmargeriaz.fr !



Visite de la Ferme de la Corrierie

Venez découvrir une authentique ferme

Baujue, en visite libre

Philippe et Sylvie GINOLLIN.

73340 AILLON-LE-JEUNE

04 79 54 64 70

06 22 43 60 63



ScienceExplo

Avec ScienceExplo explorez la science, émerveillez-vous devant sa richesse, sa diversité et sa magie !

ScienceExplo vous propose des activités, dans les domaines de l'Astronomie, l'Environnement ou encore l'Air & l'Espace.

M. Chevalier Sébastien

2065 route de la combe

73340 AILLON-LE-JEUNE

09 71 72 10 25 / 06 52 55 14 99

www.scienceexplo.fr

Activités sportives En Été

La plus belle façon de découvrir le Massif des Bauges est à pied !
Nous vous proposons une sélection d'itinéraires de randonnées en liberté autour de la station des
Aillons-Margéraz.

Guides et accompagnateurs en randonnées

CalcEre

Les guides Géopatrimoine de CalcEre vous invitent à une découverte originale du Massif des Bauges.

Sorties géologiques, stages "bien-être" sur les émotions et la nature, la place de l'homme dans l'environnement face aux transformations actuelles .

Carine PEISSER
73340 LE NOYER
06 15 48 34 67
www.calcere.fr

Atypique Rando

Fabien propose des balades et des randonnées des grands lacs aux sommets.

Découverte de la faune, de la flore, du patrimoine et des activités originales et atypiques à découvrir.

FABIEN LAMBOROT
47 place du Bourg Vieux
73630 LE CHÂTELARD
06 84 51 70 17
www.fabienlamborot.com

Terres d'altitude

Bureau Montagne
Guides et accompagnateurs en montagne "créateurs d'aventure".

Les Alpes du Nord sont à la fois nos terres d'émotions d'hier et d'aujourd'hui, le lieu de notre culture montagne.

TERRES D'ALTITUDE
Place de la Grenette
73630 LE CHÂTELARD
04 79 52 05 98
06 21 46 57 01
www.terres-altitude.com

NaturAlp

Cyril Bouvet vous propose : des balades et randonnées en montagne, des stages et des ateliers de formation à l'herboristerie, des bains de forêt, des animations nature. Cyril Bouvet, herboriste, accompagnateur en montagne et éco-interprète.

NaturAlp
166 route de la clouterie
73340 LA MOTTE-EN-BAUGES
06 70 44 05 21
www.cyrilbouvet@naturalp.eu

Activités sportives

PROMENADES CONFORT & THÉMATIQUES

Sentier botanique des orchidées

Sentier jalonné de multiples espèces d'orchidées que vous pourrez découvrir en début d'été. L'accès facile en fait une balade familiale idéale.

Le départ est situé à la sortie du village, direction Aillons-Margérialz 1000 ; gardez-vous sur le parking à gauche au "hameau de Créuibert". Sur le sentier du Motzon, vous pouvez venir observer une multitude d'espèces d'orchidées, dont le majestueux "Sabot de Vénus".



Les Iles du chéran

Depuis la base de loisirs, cette promenade Confort longeant le Chéran, vous permet de découvrir trois plans d'eau dans un écrin de verdure.

La Spéléorando

Approche et découverte de la spéléologie et du monde souterrain aidé de passerelles et d'échelles. Au fil de la progression, les outils de médiations permettent de comprendre les étapes des formations géologiques du Massif des Bauges.



Le sentier des tannes et glacières du Margérialz

Le plateau calcaire du Margérialz regorge de trous appelés "tannes" : un paysage souvent étrange, toujours spectaculaire, qui se transforme encore sous nos yeux. Découvrez l'évolution de ce paysage, grâce aux 9 haltes qui jalonnent le parcours

Activités sportives

Canyoning & Aquarando

Activité phare de l'été les rappels, les sauts dans un torrent de montagne, sont au rendez-vous mais aussi un moment de contemplation d'un milieu un peu secret. (Lieux: Pont du Diable, Boyat, Leysse, Le reposoir, La mine, Gorge du Chéran)

AU COEUR DE L'EAU

73230 SAINT-JEAN-D'ARVEY

Port : 07 60 44 23 13

<https://aucoeurdeleau.fr/>

BAUGES CANYONING

73340 LESCHERAINES

07 49 57 61 73

www.bauges-canyoning.com

BRUNO PENVEN

73340 ARITH

Port : 06 18 91 54 28

Canirando

Vivez une aventure inoubliable avec la cani-rando

Le « musher », guide de l'attelage, nous fait partager sa passion en nous faisant découvrir l'univers des chiens.

La cani-rando, une randonnée originale ! L'animal et vous ne font qu'un, découvrez les forêts de Margériaz aidé d'un chien et d'un harnais !

La ferme des chiens de traîneau à Aillons

Margériaz

04 79 54 94 08

06 84 05 66 41



La Via Ferrata "école"

La Via Ferrata "école" offre un beau panorama sur les paysages de la station des Aillons-Margériaz. Un parcours agréable et de difficulté croissante.

La station des Aillons-Margériaz est équipée d'une via ferrata « école » adaptée pour l'apprentissage

La Mense, 73340 AILLON-LE-JEUNE

Tél : 04 79 54 63 65.



Activités sportives

La spéléologie

La spéléologie est une activité pluridisciplinaire à forte plus-value éducative, elle allie à la fois des aspects scientifiques, environnementaux, sportifs et de loisirs.

Elle a pour objectif l'exploration du karst et des milieux souterrains, naturels, artificiels ou anthropiques afin de contribuer de manière active à l'étude, la connaissance et la conservation des terrains de pratique de la spéléologie, tout en tenant compte des éléments du patrimoine de surface.

Massif Bange-Prépoulain

154 cavités pour plus de 64km de galeries descendant à -847m sous terre. Ce massif possède le réseau spéléologique le plus profond de Savoie. Il propose trois géosites du geopark des Bauges :

La grotte de Prérouge, la Salle Fitoja et le trou des Casses.

Massif du Revard-Feclaz

334 cavités pour plus de 73km de galeries descendant à -325m sous terre. Ce massif possède certainement la plus belle rivière souterraine de la Savoie. Il propose deux géosites du Geopark des Bauges : La grotte à Carret et la grotte de la Doria.

Massif de Margeriaz

371 cavités pour plus de 79km de galeries descendant à -817m sous terre. Ce massif possède le réseau spéléologique le plus développé de Savoie. Il propose trois géosites du Geopark des Bauges :

Tanne du Névé, Cascade du Pissieu et le sentier karstique des Tannes et Glacières.

Massif du Semnoz

131 cavités pour plus de 5km de galeries descendant à -200m sous terre. Ce massif propose deux géosites du Geopark des Bauges : Sources de Bourbouillon et du bout du monde, sources de Bange et des eaux mortes.

Pour pratiquer et découvrir la spéléologie dans les meilleures conditions de sécurité adressez-vous aux professionnels. Ils vous proposent des sorties accompagnées.

Karst 3E

Professionnels de l'encadrement, nous vous proposons un ensemble de prestations vous permettant de venir découvrir de façon ludique, sportive et pédagogique, l'extraordinaire beauté du monde spéléologique.

73340 AILLON-LE-JEUNE

Port : 06 32 41 01 47

www.karst-3e.fr



Activités sportives En hiver

La Féclaz

Vous apprécierez la tranquillité des lieux, la beauté des paysages et prendrez un grand bol d'air pur.

Offrez-vous un dépaysement total pour un moment de détente à travers ses alpages, ses clairières et ses immenses forêts.

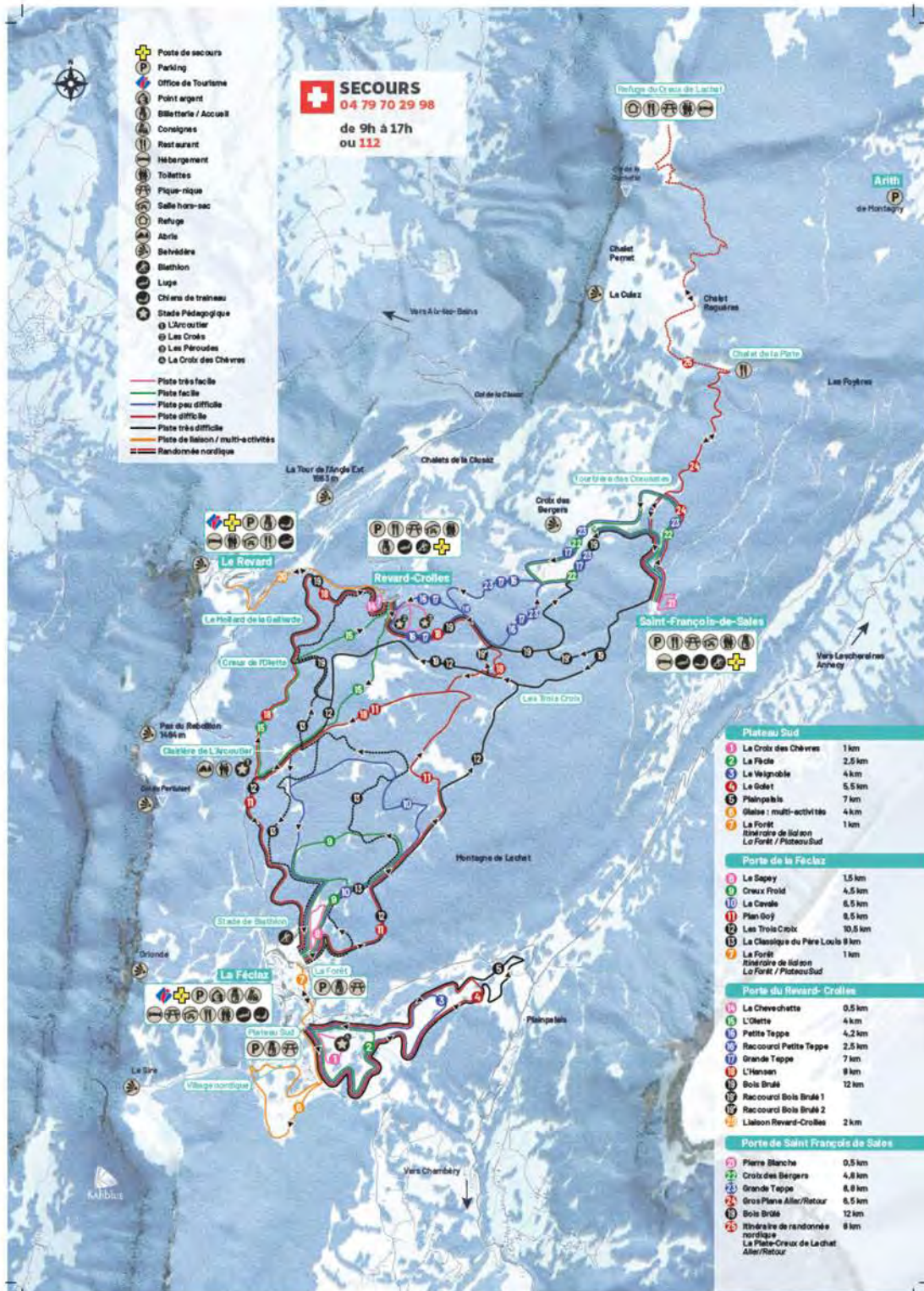
Le domaine est un vrai terrain de jeu pour la famille et les sportifs grâce aux nombreuses activités proposées sur le plateau Savoie Grand Revard est **le n°1 du ski nordique**.



Activités sportives En hiver

Le ski nordique

Savoie Grand Revard vous invite à skier sur plus de 150 km de pistes à travers la forêt la plus imposante du Massif des Bauges dans un environnement naturel préservé.



Activités sportives En hiver

Le ski alpin à la Feclaz



Activités sportives En hiver

Randonnées en raquettes

Départ du Foyer de ski de fond de Saint-François-de-Sales.

Face à l'arche de départ des pistes de ski de fond prenez à droite de la salle hors sac. Laissez-vous guider sur le sentier balisé de la "Tourbière" (Zone protégée Natura 2000). Possibilité de prolonger jusqu'à la "Croix des bergers" (+30mn) avant de retourner en forêt. Au panneau "Les Gouilles", retournez vers le foyer de ski de fond.

4.5 km - 120 minutes - 166 m de dénivelé - Très facile

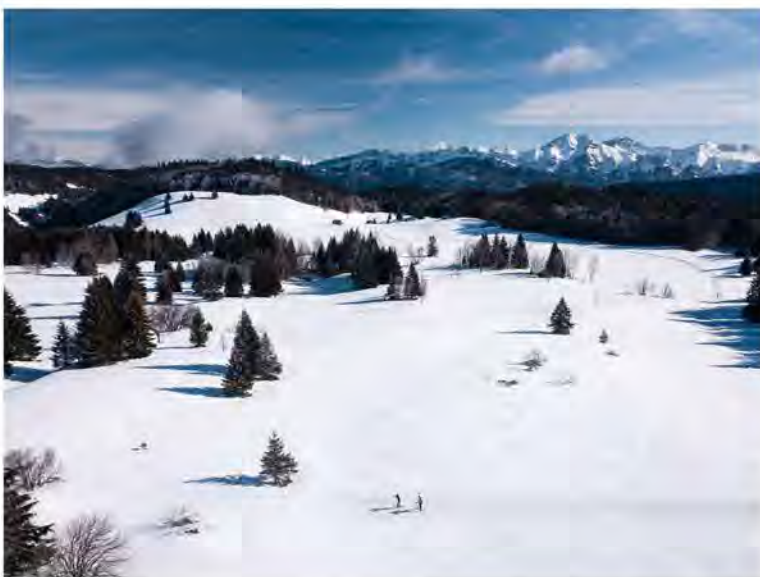
Entre alpages et forêt de La Féclaz à St François en passant par le col de Plainpalais.

Départ depuis le foyer de Saint-François-de-Sales.

Descendez à droite de la piste rose vers "Les Mermets". Au panneau "Rocheray" prenez à droite en direction de la D128. Descendez sur la chaussée sur 120m pour traversez vers la piste forestière. Prenez à gauche en arrivant au panneau "Les Mermets". Puis descendez vers la Magne et bifurquez à gauche direction "Rocheray", puis tout droit vers le foyer de ski de fond de St-François-de-sales.

Possibilité de rejoindre la Féclaz à partir des "Mermets" en aller retour sur le même trajet. Comptez alors 6.5 km de plus et 2h30 de plus environ.

8.5 km - 270 minutes - 385 m de dénivelé - Facile



Activités sportives En hiver

Randonnées en raquettes

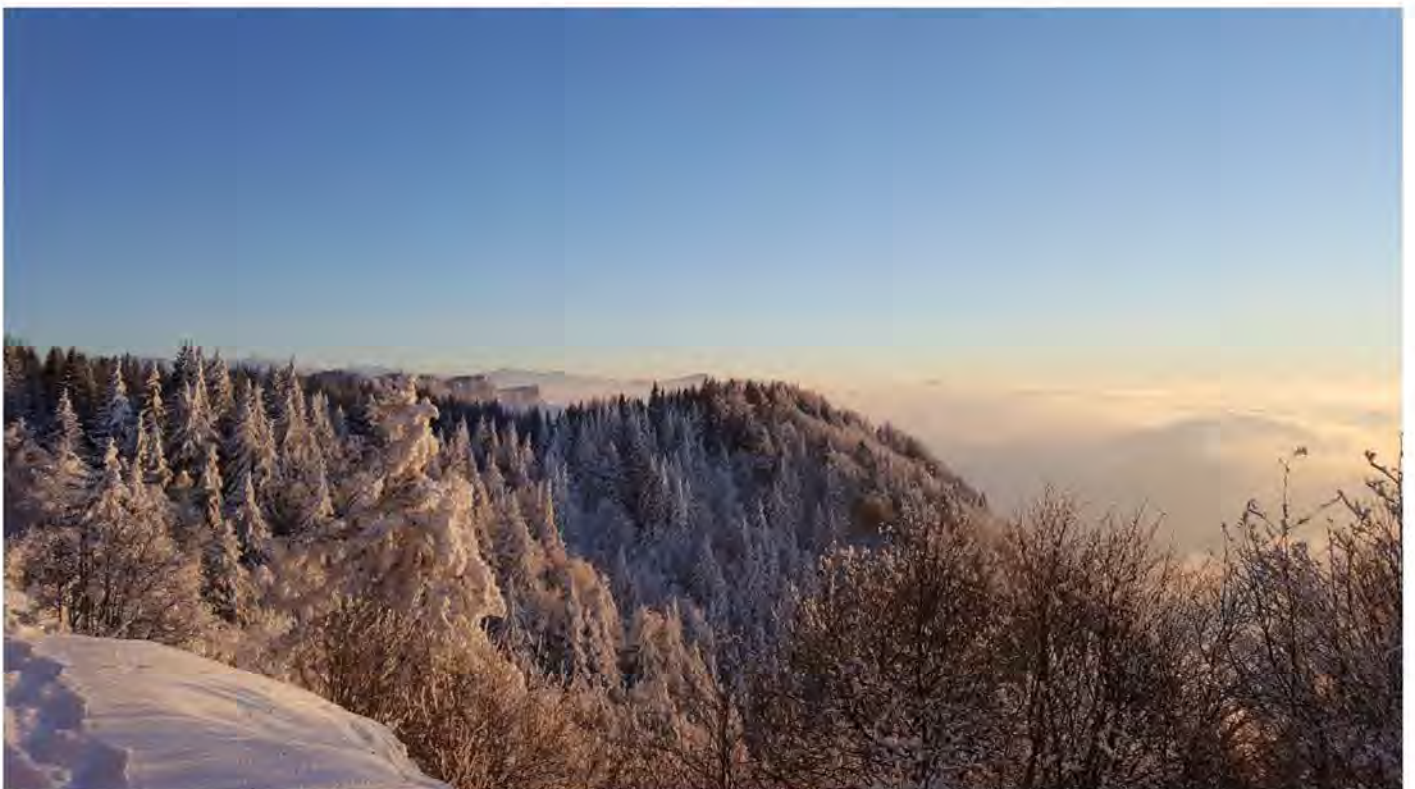
Une grande classique raquettes qui permet d'atteindre le belvédère de la croix surplombant la vallée.

Départ du Plateau Sud à La Féclaz

Parking du Plateau Sud, suivez le balisage raquettes du Nivolet en empruntant la piste damée à droite des pistes de ski de fond. Laissez la piste de fond sur votre gauche et dirigez-vous vers les Chalets de Glaise. Attention au passage de la route. Très vite vous foulerez les grandes étendues des pâturages de Glaise. Ne pas sortir de la trace damée et jalonnée mais bien rester en lisière de forêt jusqu'au prochain panneau.

Au panneau de Glaise, poursuivez à gauche en pénétrant dans la forêt. Un large chemin forestier vous guidera au sommet. La montée est assez longue, soyez patient ! Arrivés au sommet, une petite clairière vous invite à souffler un peu avant de vous diriger à gauche, vers la Croix du Nivolet. Vous trouverez sur votre passage un abri avant le point de vue.

11 km - 240 minutes - 355 m de dénivelé - Facile



Activités sportives En hiver

les chiens de traîneaux

L'hiver : traîneaux à chiens, conduite et baptêmes, pulka scandinave

L'école de traîneaux à chiens MIKIA vous accueille depuis 1992 et vous fait découvrir sa gestion « de grande meute ».

Le chenil pédagogique est ouvert de mai à octobre sur réservation pour les groupes à partir de 10 personnes , particuliers et familles pendant les vacances scolaires (voir horaires répondeur).

L'été, Mikia vous accueille pour partager une cani-randonnée avec les c

L'hiver, découvrez le plaisir de la glisse en traîneaux au rythme des chiens et de la meute, bivouaquez et vivez une aventure de musher accompli...

Dépaysement garanti !



ECOLE MIKIA

73100 LE REVARD

Tél : 04 79 54 01 66

Port : 06 03 67 44 84

Relaxation et Bien-être

REFLEX'HOME

Je suis réflexologue titrée RNCP (diplôme reconnu par l'Etat) formée à l'école de réflexologie Nadine Jedrey à Annecy (74).

Spécialisée en réflexologie dorsale, cranio faciale, plantaire et palmaire, j'exerce mes séances individuelles au domicile de mes clients, et en cabinet à Arith.

Des ateliers sont régulièrement organisés tout au long de l'année.

Gestion du stress par la réflexologie palmaire ou initiation à la réflexologie plantaire, ces ateliers sont proposés sur une demi-journée ou journée complète

MORGANE DAVOINE

82 chemin des bergers

73340 ARITH

06 16 39 31 54



Massothérapie

Soins du corps et de l'âme par le toucher et par les sons.

Véronique vous propose sa palette de soins professionnels et ses ateliers bien-être.

- Plusieurs techniques de massages pour éveiller vos sens à la relaxation :

Détente globale de tout votre corps avec les huiles essentielles,

Lâcher-prise intense avec le massage profond de votre visage et de votre crâne

Légèreté de vos jambe

Veronique Miège

73630 LE CHÂTELARD

07 86 43 65 31





Merci...

Profitez bien de votre séjour
dans notre région !